



Einfälle für Abfälle



Christian Kulmer
Area Sales Manager Komptech

**«Emissionsarme Maschinen
für Abfallrecycling»**

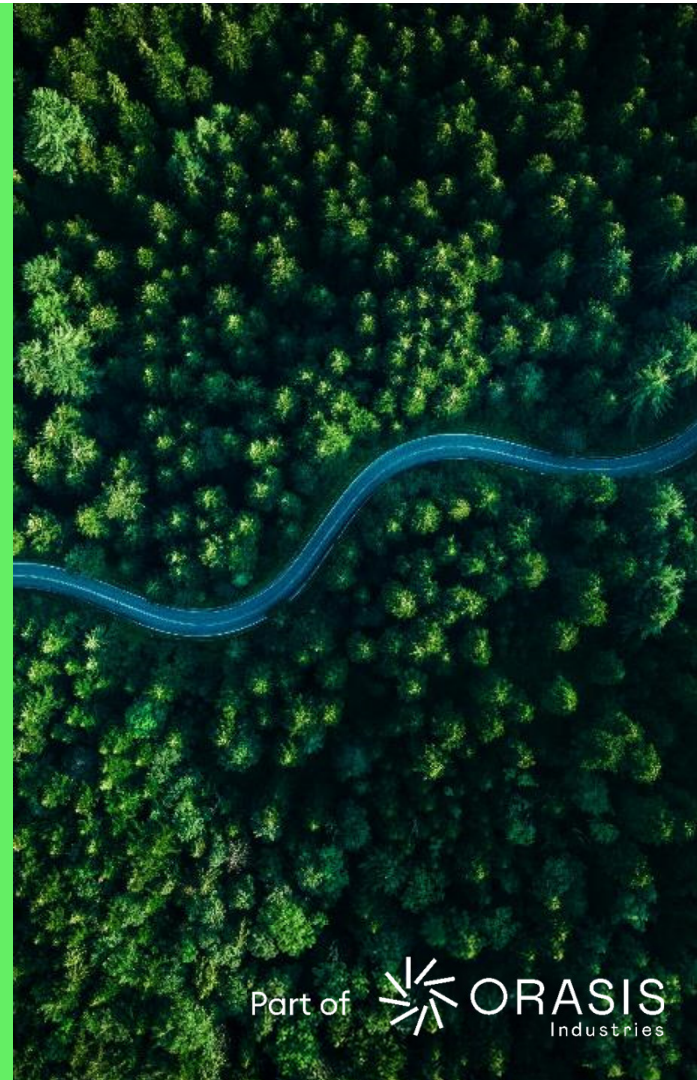


KOMPTECH

Emissionsarme Maschinen für Abfallrecycling

Die Zukunft ist elektrisch

[komptech.com](https://www.komptech.com)

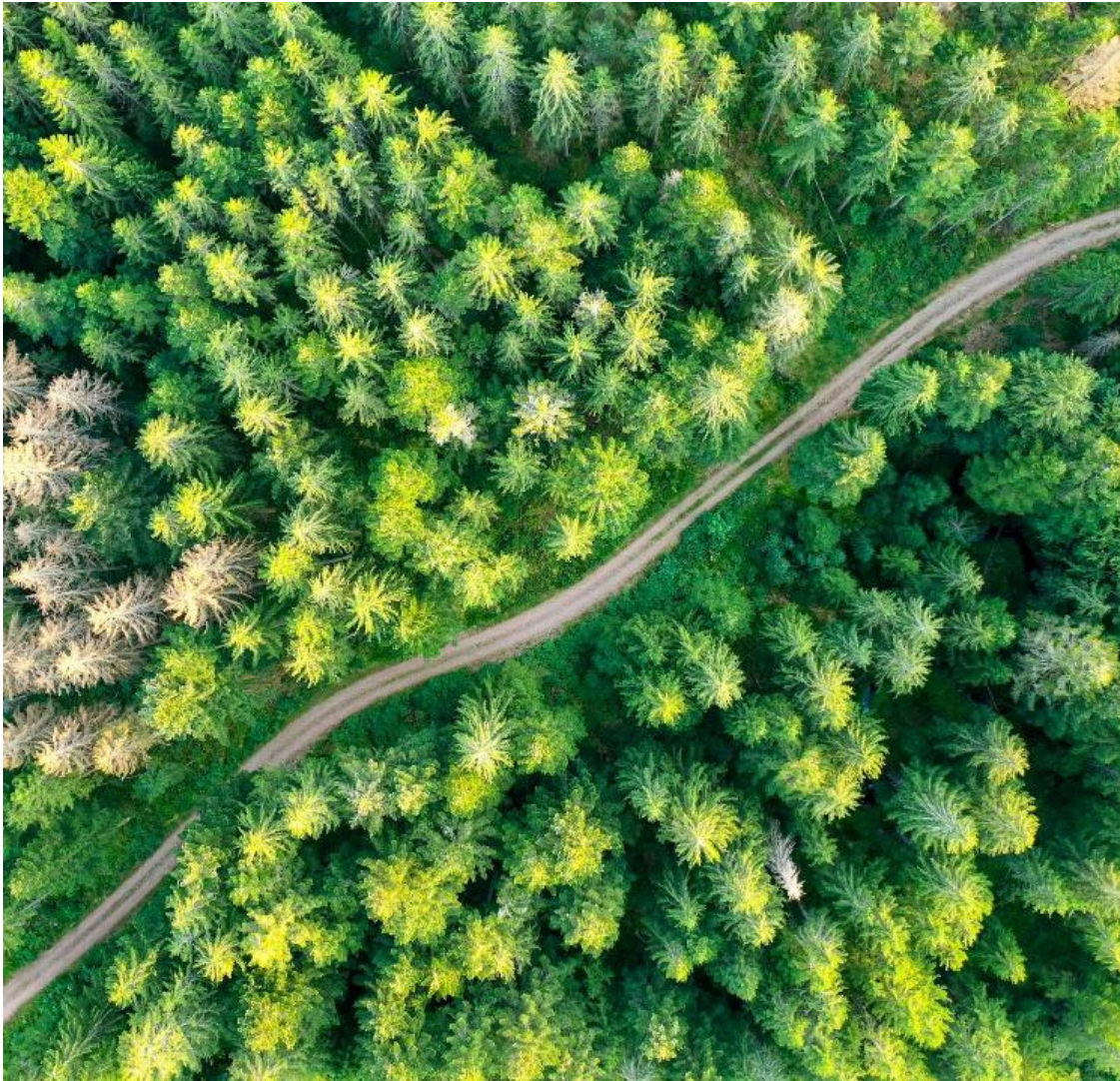


Part of  **ORASIS**
Industries

Inhalt

- Vorstellung Komptech
- Elektrifizierung bei Komptech
- Überblick emissionsarme Maschinen
- Elektrisch mobile Systemlösungen





Ihr Partner für die Behandlung von biogenen und festen Abfällen

Komptech ist führender Technologie- und Kompetenzpartner für mechanisches und biologisches Abfallrecycling sowie die Aufbereitung holziger Biomasse.

Mit einer Produktpalette von über 50 verschiedenen Maschinentypen decken wir alle wichtigen Prozessschritte der modernen Abfallbehandlung ab - Zerkleinerung, Siebung, Separation und biologische Behandlung.



Kenndaten

> 210
Mio. EURO Umsatz

> 700
Mitarbeiter

> 500
Maschinen pro Jahr

> 80
Länder



Standorte

Komptech Deutschland GmbH



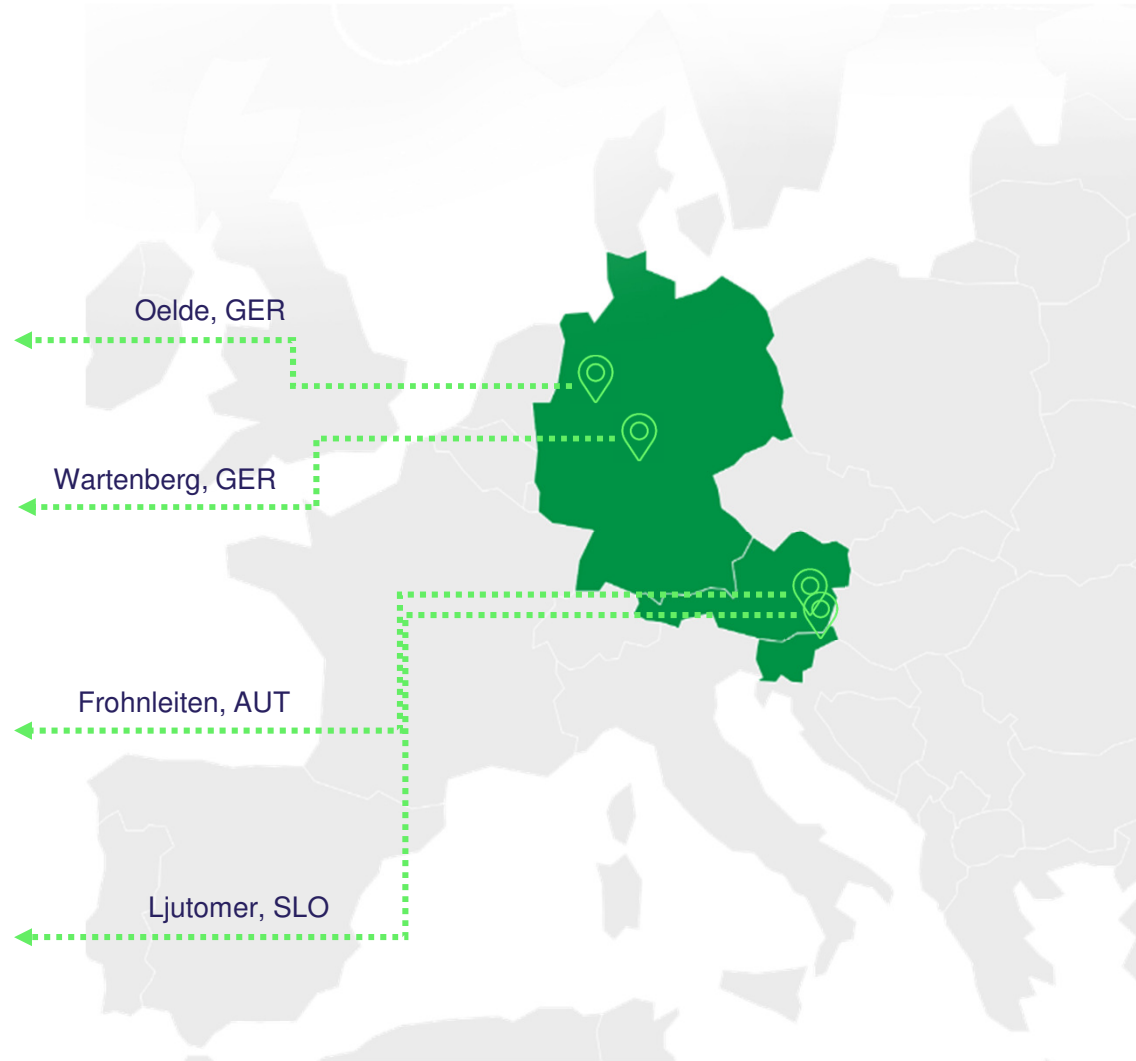
Anlagenbau Günther GmbH



Komptech GmbH

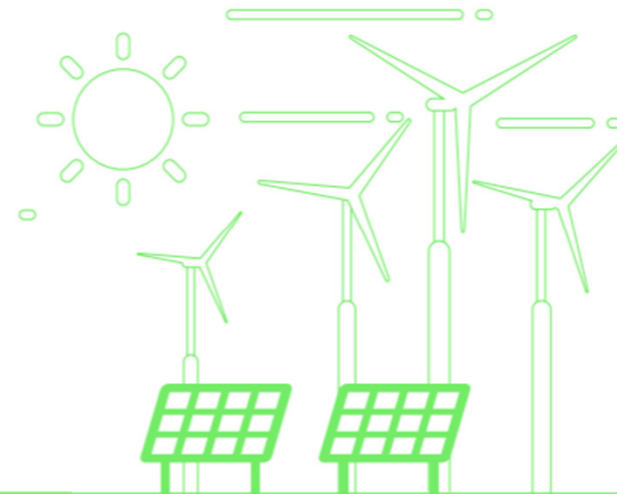


Farmtech d.o.o.



Für Komptech ist die Zukunft elektrisch

- **Ökologischer Gesichtspunkt**
 - CO₂-Emissionen steigen international kontinuierlich an
Lösungsansatz: Elektrifizierung in Kombination mit dem Einsatz von erneuerbaren Energiequellen
 - Immer mehr Kunden möchten CO₂ neutral werden
Komptech ist ein klimaneutrales Unternehmen!
- **Wirtschaftliche Gründe**
 - Erhöhte Nachfrage – gesteigertes Umweltbewusstsein
 - In öffentlichen Ausschreibungen werden vermehrt elektrische Maschinen nachgefragt
 - Aktuell noch weniger Konkurrenz
- **Gesetzliche Rahmenbedingungen**
 - Mit E-mobilen Maschinen Änderungen der Betriebsanlagengenehmigung umgehen
 - Dieselverbotszonen in Städten



Plug-in Maschinen

Zerkleinerer



Trommelsiebe



Sternsiebe



Windsichter

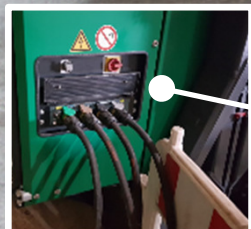
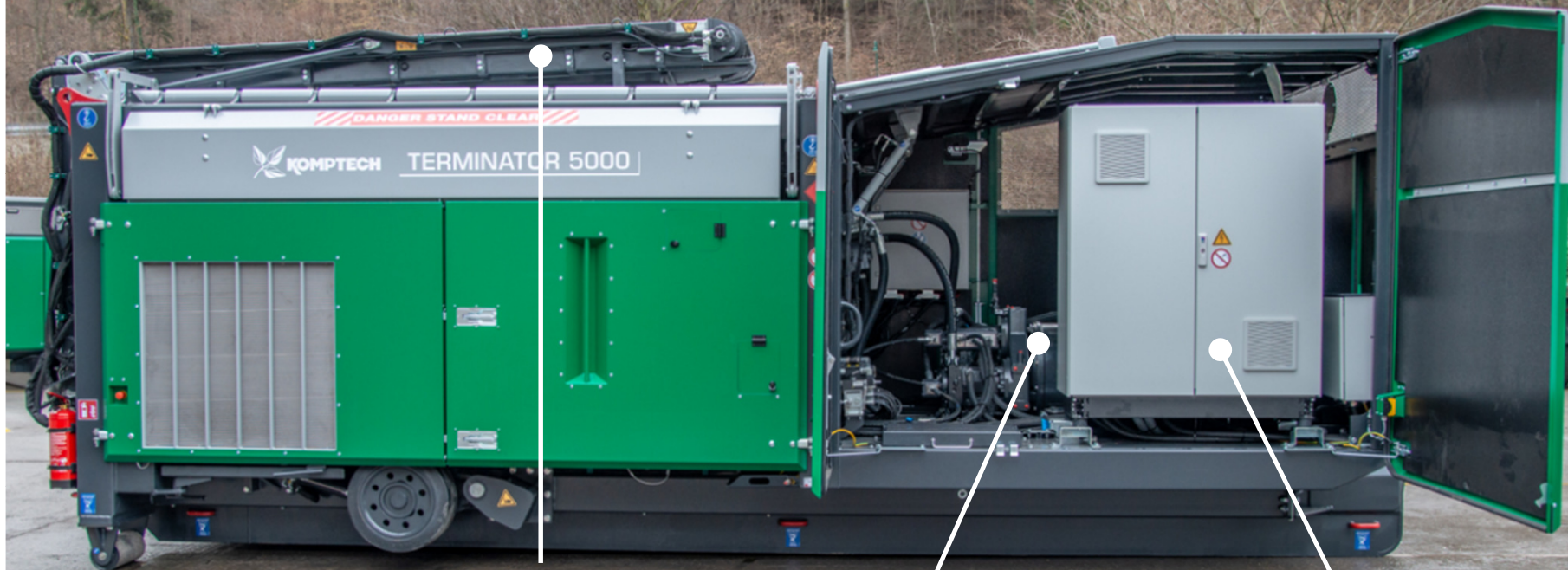


ELEKTRIFIZIERUNG

*"Komptech bietet
branchenweit das
größte
Produktportfolio von
Elektro- und
Hybridmaschinen in
der Zerkleinerungs-,
Sieb- und
Separationstechnik
an"*



E-mobile Zerkleinerer vom Typ CRAMBO und TERMINATOR



Klappbares Förderband
und Trichterwände

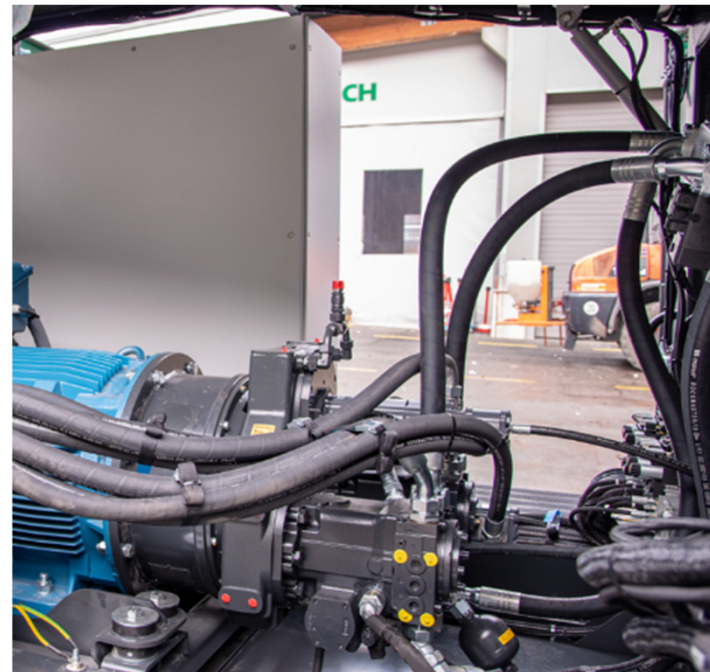
Einzelstecker System

Elektromotor

Elektroschaltschrank
integriert

Highlights E-mobile Zerkleinerer

- **Sauberer Betrieb**
 - Keine Abgasemissionen am Betriebsort
 - 100 % CO₂-Reduktion bei Nutzung von Ökostrom
 - Ideal für In- & Outdoor Betrieb
 - Geringere Geräuschemissionen
- **Hohe Effizienz**
 - Elektromotor mit deutlich höherem Wirkungsgrad
 - Bis zu 70% geringere Energiekosten
- **Minimale Wartungsaufwände**
 - Wartungsfreier Elektromotor
 - Bis zu 50% geringere Wartungskosten



Highlights E-mobile Zerkleinerer

- Einfachere Montage und Inbetriebnahme
 - Kompakte Transportabmessungen
 - Abladen und in Betrieb nehmen
 - Komfortables An/Abstecken mittels Schnellkupplung
- Volle Flexibilität
 - Einfacher Transport
 - 3 Mobilitätsvarianten (Haken, Anhänger, elektrisches Raupenfahrwerk)
- Wertbeständigkeit
 - Wiederverkaufswert



E-mobile Trommelsiebe vom Typ CRIBUS



Dieselelektrogenerator integriert
(optional)

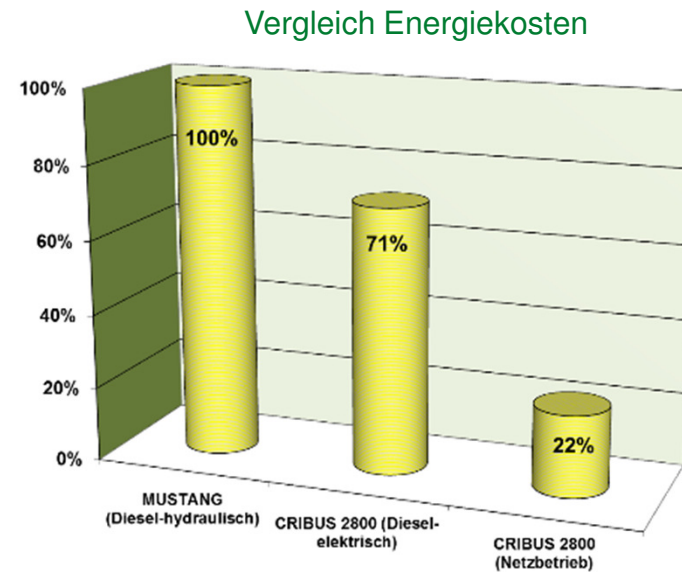
Stromversorgung direkt vom Netz

Vollelektrische Antriebe

Highlights E-mobile Trommelsiebe Typ CRIBUS



- Sauberer Betrieb
 - Keine Abgasemissionen am Betriebsort
 - 100 % CO₂-Reduktion bei Nutzung von Ökostrom
 - Ideal für In- & Outdoor Betrieb
 - Geringere Geräuschemissionen
- Hohe Effizienz
 - Elektromotor mit deutlich höherem Wirkungsgrad
 - Bis zu 30% geringere Energiekosten bei Diesel-elektrischen Betrieb
 - Bis zu 75% geringere Energiekosten bei rein elektrischen Betrieb
- Minimale Wartungsaufwände
 - Wartungsfreie Elektromotoren
 - Bis zu 50% geringere Wartungskosten



Highlights E-mobile Trommelsiebe Typ CRIBUS



- Direkter Trommelantrieb
 - Antrieb über Reibräder (ohne Kette)
- Einfacher Trommelwechsel
 - Bunkerseitenwand abklappbar
 - Kein Kettenantrieb
- Effizientes Austragssystem
 - Position Feinkornaustrag
 - Höhere Durchsatzleistung
 - Keine Leckage des Feinkorns
 - Feinkornband links oder rechts montierbar



E-mobile Sternsiebe vom Typ MULTISTAR



Dieselgenerator integriert (optional)



MULTISTAR L3



Bis zu 3 Fraktionen in einem Arbeitsgang

Siebwellen elektrisch angetrieben und drehzahlregelt



Highlights E-mobile Sternsiebe

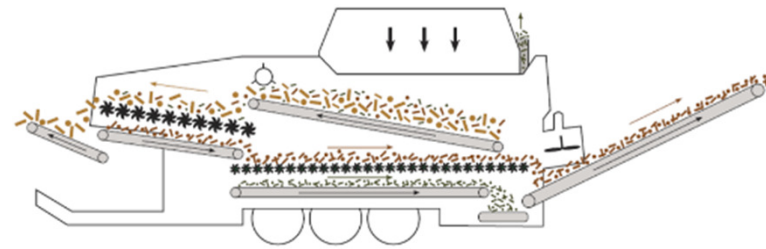
- Sauberer Betrieb
 - Keine Abgasemissionen am Betriebsort
 - 100 % CO₂-Reduktion bei Nutzung von Ökostrom
 - Ideal für In- & Outdoor Betrieb
 - Geringe Geräuschemissionen
- Hohe Effizienz
 - Direkter elektrischer Antrieb und FU - Regelung
 - Bis zu 50% geringere Energiekosten im Vergleich mit Elektro-hydraulisch angetrieben Sternsieben
- Minimale Wartungsaufwände
 - Wartungsfreie Elektromotoren
 - Wartungsfreie Lager
 - Wartungsfreie Ketten
 - Sehr gute Zugänglichkeit



Highlights E-mobile Sternsiebe

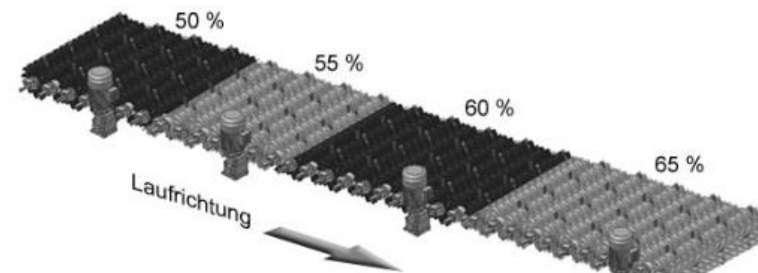
- Separierung in bis zu 3 Fraktionen

- Fein-, Mittel- und Überkorn



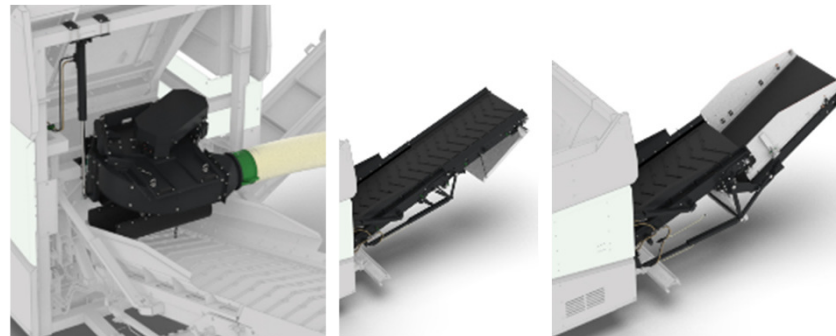
- Einstellbare Siebqualität

- Feinjustierung durch Frequenzumformer



- Vielzahl an Optionen

- Integrierte Windsichtung
- FE - Separierung
- Rollabscheider

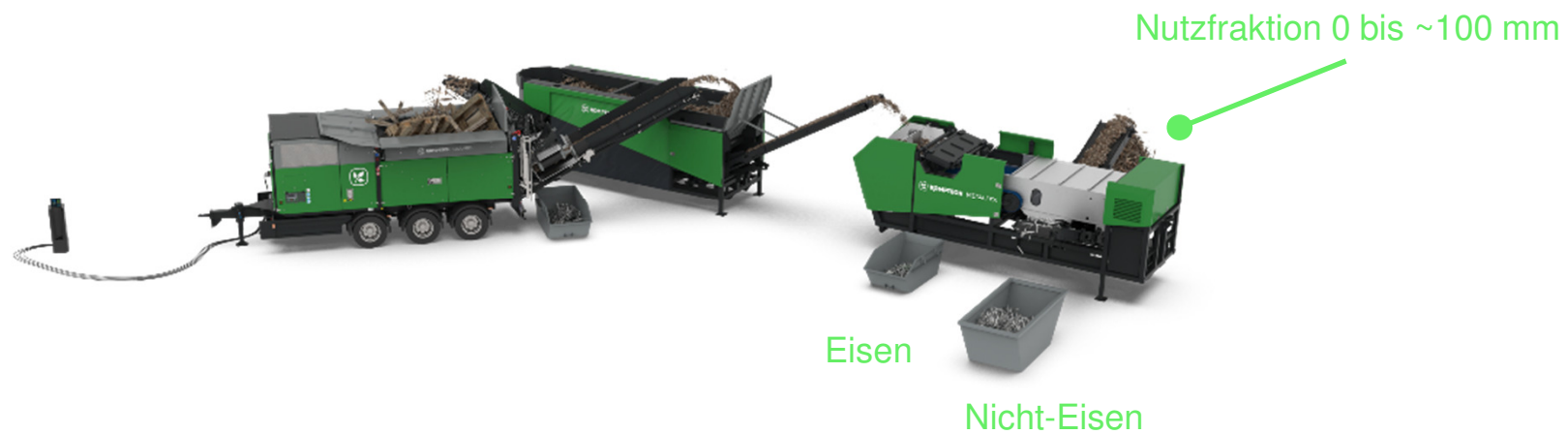


E-mobile Systemlösungen

Aufbereitung von Altholz

(für stoffliche oder thermische Verwertung)

CRAMBO trailer E-mobil – MULTISTAR ONE – METALFEX



E-mobile Systemlösungen



Holzige Biomasse (für Heizkraftwerke)

CRAMBO trailer E-mobil – MULTISTAR L3 – STONEFEX



E-mobile Systemlösungen

Feinaufbereitung von Kompost

(für die Verwendung als Düngemittel und Bodenverbesserer)

CRIBUS E-mobil – HURRIKAN S

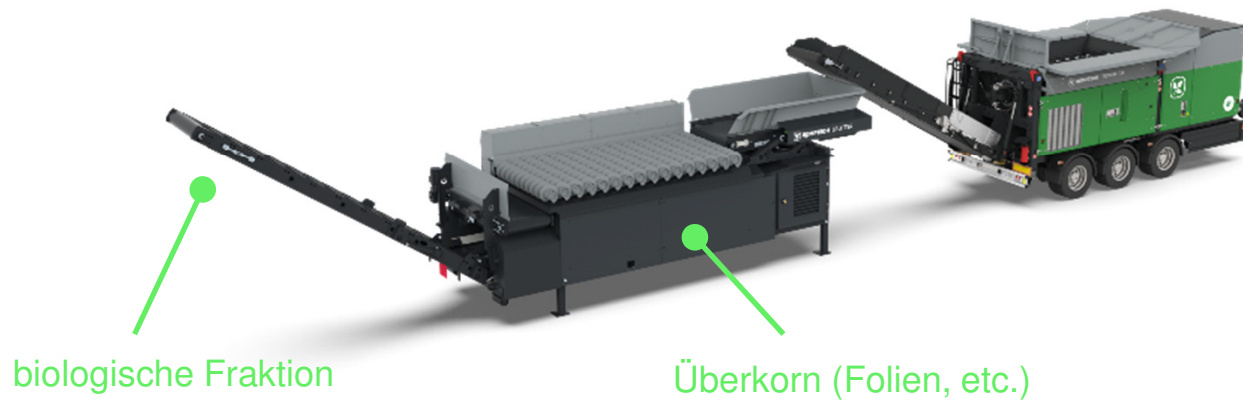


E-mobile Systemlösungen

Aufbereitung von Bioabfällen

(für die Verwendung in Kompostier- und Vergärungsanlagen)

TERMINATOR trailer E-mobil – SPLITTER



E-mobile Systemlösungen

Aufbereitung von Gewerbemüll/Sperrmüll
(für die Verwendung als Brennstoff)

TERMINATOR track E-mobil – EQUALIZOR track e-mobil





KOMPTECH

**Never waste an
opportunity.**

komptech.com

The copying, distribution and utilization of this document as well as the communication of its confidential contents to others without expressed authorization is prohibited. Offenders will be held liable for the payment of damages. All rights reserved in the event of the grant of a patent, utility model or ornamental design registration.